

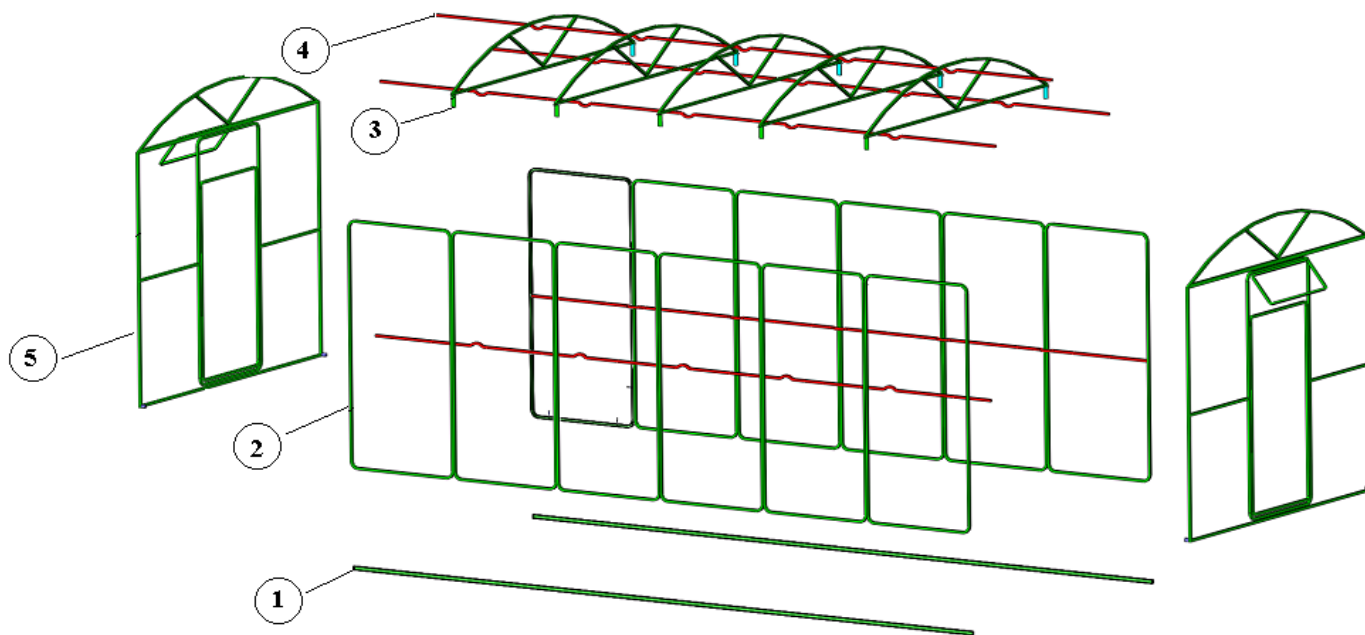
## Теплица Фермер

### с покрытием из сотового поликарбоната. (Паспорт)

**1. Комплект поставки.** В комплект поставки каркаса входят упаковочные единицы согласно приведенной ниже таблице. В зависимости от модификации (длины) теплицы комплект поставки включает все необходимые комплектующие для сборки теплицы.

#### Комплект поставки теплиц ФЕРМЕР (ширина 2,75м, высота 2,55м)

Наим. сборочной единицы	Длина теплицы		
	6м	8м	10м
<b>Каркас:</b>			
Секция - рамка ( 1,0 м * 2,06м, труба 20*20, оцинк.)	12	16	20
Фронтон (цельносварной, проф. труба 20*20 оцинк.)	2	2	2
- Форточка (проф. труба 20*20, оцинк.) Установлена над ДВЕРЬЮ	2	2	2
- Дверь (проф. труба 20*20, оцинк.)	2	2	2
Основание 6 м (проф. Труба 40*20, оцинк.)шт	2	2	2
Основание 4 м (проф. Труба 40*20, оцинк.)шт			2
Основание 2 м (проф. Труба 40*20, оцинк.)шт		2	
Стрингер 6м (проф. Труба 15*15) шт	5	5	5
Стрингер 4м (проф труба 15*15), шт			5
Стрингер 2м (проф. Труба 15*15) шт		5	
Ферма сварная , шт	5	7	9
Уголок 40*40 L = 2,10 м	4	4	4
Торцевые планки L = 2,10 м	6	8	10
Комплект крепежа	1	1	1



## 2. Сборка теплицы.

### 1) Подготовка площадки и установка основания:

- На выбранном участке выровнять поверхность земли, чтобы высота неровностей была не более 5 см.
- основание теплицы: две профильные трубы 40\*20 установить друг относительно друга на расстоянии 2,75 м. на ребро.

### 2) Монтаж готовых фронтонов (поз.№5):

- Соедините фронтоны с основаниями теплицы, используя уголок 40\*40\*35 из крепежа закрепите соединение саморезами 4,8\*19. (рис.1)

Рис.№1

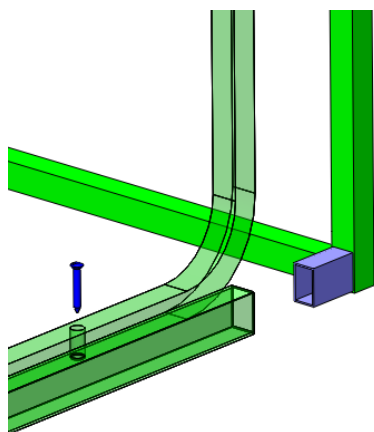
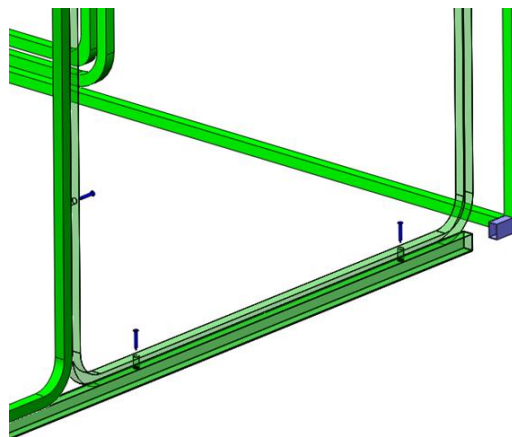


Рис. №2



### 2) Сборка Рам-секций (поз 2):

- установить на основание 40\*20 РАМЫ-секции (поз 2), закрепив их к основанию и м/у собой саморезами 4.8\*35. как на рис 2.

- Установите в нужных местах торцевые дополнительные Форточки (доп. опция за отдельную плату). **В основную комплектацию входит две форточки, уже установленные в конструкцию фронтона (поз. №5)**

### 3) Установка ферм (поз.3):

- Установите Фермы (поз3) на стыки соединения боковых Рамок - секций (поз 2) с помощью Г-образного кронштейна, смотрите Рис 3, так чтобы кронштейн опирался на рамки (рис. 3/1)

Рис. 3

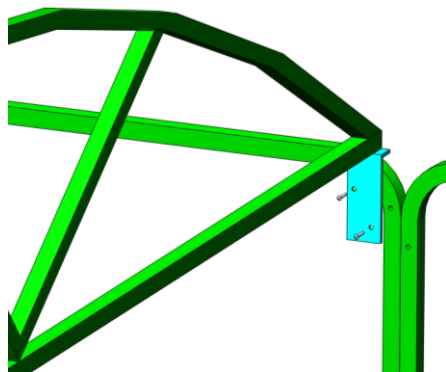
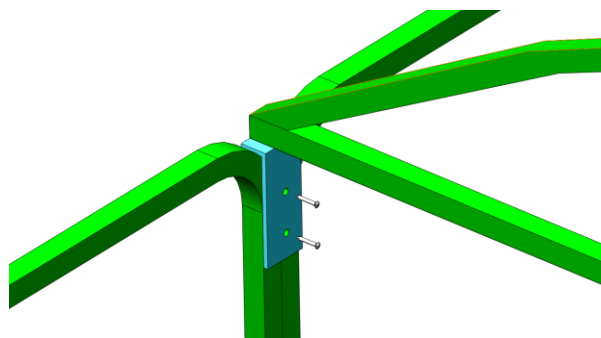


Рис.3/1



### 3) Установка стрингеров (поз 4):

- Соедините стрингеры (поз 4) с фронтами при помощи Т-образных крабов, и зафиксируйте их кровельным саморезами 4,8\*19. **ВНИМАНИЕ!** Выпуклые части стрингеров должны быть направлены к центру (вовнутрь) теплицы. Далее зафиксируйте стрингеры с промежуточными фермами кровельными саморезами 4,8\*35. (рис 4)

Рис 4.

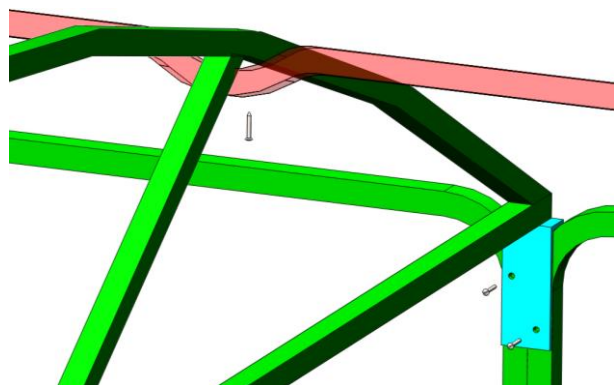
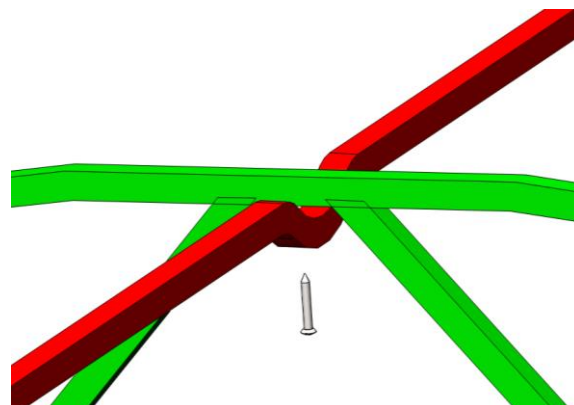


Рис 4/1.



4) **Установите торцевые планки** по всей длине теплицы с обеих сторон в месте примыкания ферм к рамкам, закрепив их саморезами 4,2\*16 к рамкам и фермам.

5) **Установка поликарбоната.** Сотовый поликарбонат устанавливайте стороной с защитным слоем наружу (к солнцу). Эта сторона обклеена пленкой с рисунком. После полной установки поликарбоната удалите с него упаковочную плёнку.

6) Установите Ручки, Притворные планки на двери, оцинкованный декоративный уголок 40\*40 по вертикальным углам теплицы, фиксатор двери (крючок) и ГАЗ – Лифт на форточку.

**- ВНИМАНИЕ! На зимний период Газ – Лифт необходимо СНЯТЬ !!!**

#### Требования по условиям эксплуатации:

- 1) Теплица с покрытием из сотового поликарбоната рассчитана на снеговую нагрузку согласно СНиП 2.01.07-85;
- 2) При наличии порывов ветра необходимо предусмотреть дополнительное крепление теплицы к земле. Диапазон температур от –т 60 до +50 °С
- 3) Не является дефектом невольные участки коррозии на краске и металлических элементах теплицы.

#### Предприятие – изготовитель:

ООО "Научно-Производственное Предприятие "Жестяно-Кровельный Цех"

420073 г.Казань ул.А.Кутуя д.86 к.1 а/я330

ИНН / КПП 1660138984 / 166001001

тел: (843) 203-03-09

<http://www.metallceh.ru> e-mail: [ceh07@mail.ru](mailto:ceh07@mail.ru)

Дата продажи \_\_\_\_\_

Продавец \_\_\_\_\_