

Теплица «БОГАТЫРЬ»

с покрытием из сотового поликарбоната. (Паспорт)

1. Комплект поставки. В комплект поставки каркаса входят упаковочные единицы согласно приведенной ниже таблице. В зависимости от модификации (длины) теплицы комплект поставки включает все необходимые комплектующие для сборки теплицы:

Комплект поставки БОГАТЫРЬ (ширина 3,65 м высота 2,55 м)

Наим. сборочной единицы	Длина теплицы		
	6м	8м	10м
Каркас:			
1) Основание 6,0 м (проф. Труба 40 * 20), шт.	2	2	2
2) Основание 2,0 м (проф. Труба 40 * 20), шт.		2	
3) Основание 4,0 м (проф. Труба 40 * 20), шт.			14
4) Стойка (проф. труба 40 * 40), шт.	14	18	22
5) Перекладина (проф. труба 40 * 20), шт.	2	2	2
6) Стропило (проф. Труба 40 * 40), шт.	7	9	11
7) Дверь (проф. Труба 20 * 20),шт.	3	3	3
8) Стрингер 6,0 м. (проф. Труба 30 * 15), шт.	14	14	14
9) Стрингер 2,0 м. (проф. Труба 30 * 15), шт.		14	
10) Стрингер 4,0 м. (проф. Труба 30 * 15), шт.			14
11) Форточка в двери (проф. труба 20*20),шт	3	3	3
12) Рамка двери (проф. Труба 20 * 20), шт.	1	1	1
13) Ниппель (труба Φ 40)	14	18	22
14) Растяжка для дуг (труба 40*20), шт.	5	7	9
15) Крепеж комплект.	1	1	1

Сборка теплицы.

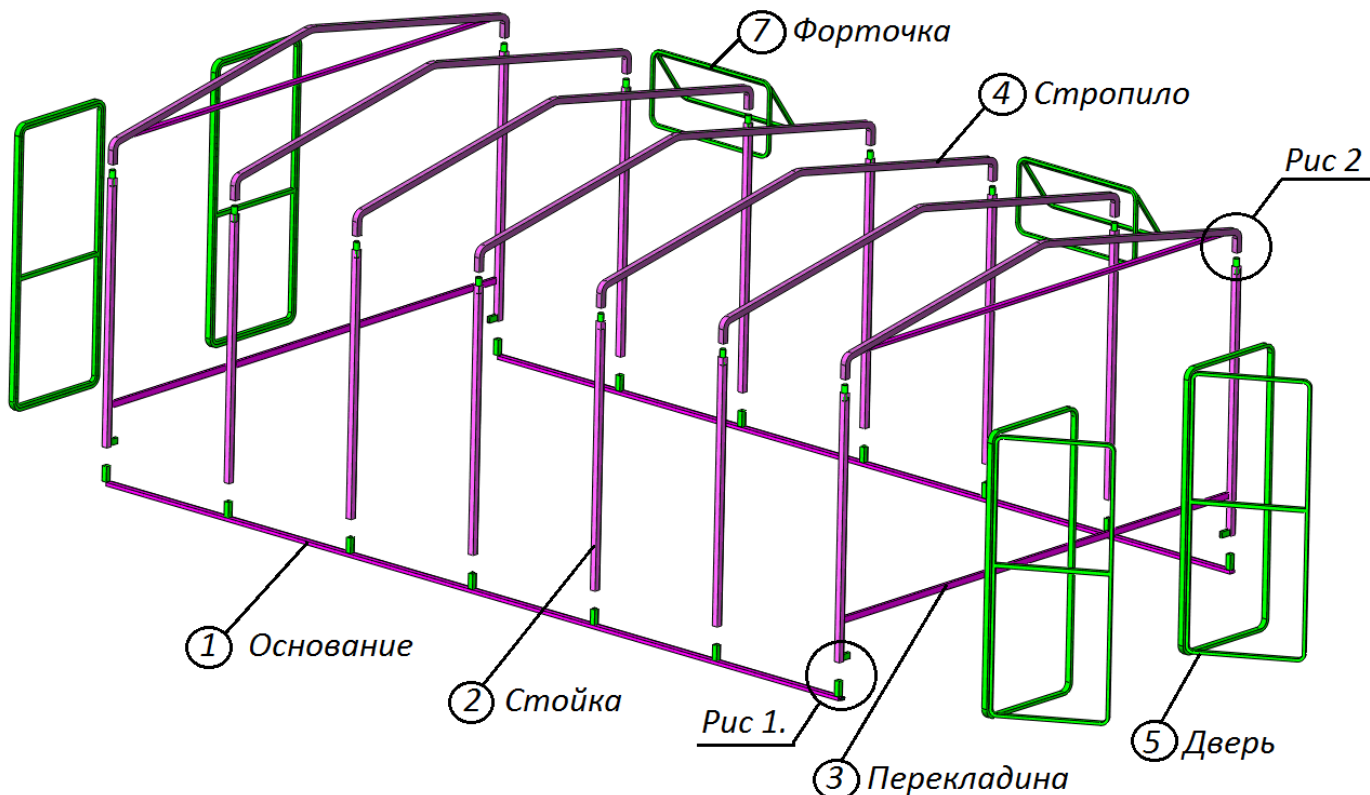


Рис 1.

1) На выбранном участке выровнять поверхность земли, чтобы высота неровностей была не более 5 см. - основание теплицы (**Поз. 1**): две профильные трубы 40*20 установить друг относительно друга на расстоянии **3,65 м**.

2) Установите стойки (**Поз 2**) на основания (**Поз 1**), закрепив их саморезами 4,8 * 19. **ВНИМАНИЕ!** Крайние четыре стойки с гнездом вовнутрь (**Рис 1**).

3) Установите перекладины (**Поз 3**), закрепив их саморезами 4,8 * 19 (**рис 1**).

4) Установите Стропила (**Поз. 4**), используя Ниппель (**Поз.8**) на стойки и закрепите их саморезами 4,8 * 19 так, как показано на **Рис. 2**. Две Стропилы с гнездами и штангой установить крайними.

5) Установите двери (**Поз. 5**), используйте саморезы **5,5 * 38** в углах. (**Рис. 4**)

6) Соедините Стрингеры (**Поз. 6**) с фронтонами, вставив их до упора в гнезда фронтонов, и зафиксируйте кровельным саморезами 4,8 х 19 **Рис 3**. **ВНИМАНИЕ!** Выпуклые части стрингеров должны быть направлены к центру (вовнутрь) теплицы .

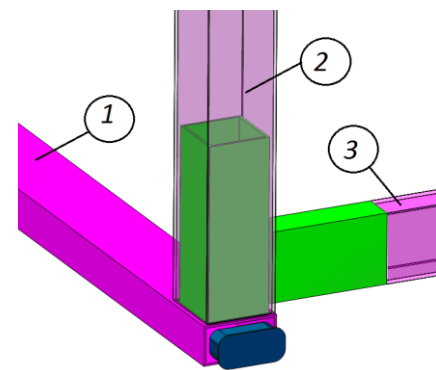


Рис 2.

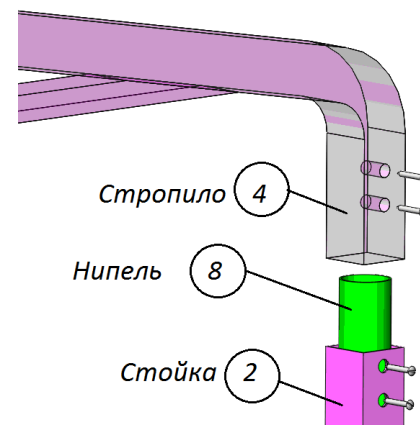


Рис. 3

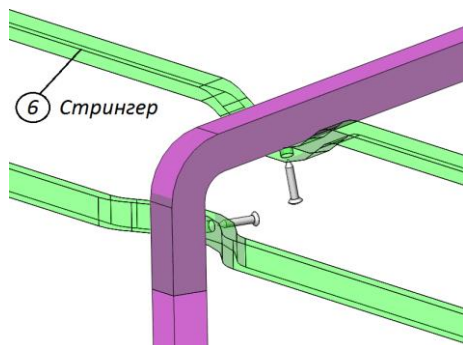
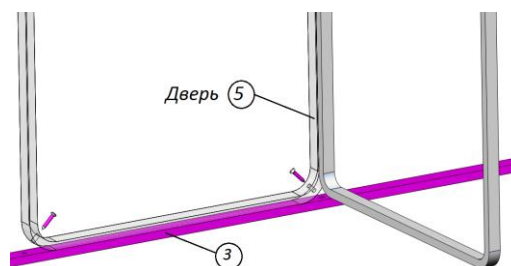


Рис. 4



7) Установите форточки (**Поз. 7**) между стрингерами и стойками на боковые стенки теплицы. , используя саморезы 5,5 * 38 в углах. Форточки так же можно установить на кровлю.

8) Укройте сначала верх каркаса поочередно листами поликарбоната и зафиксируйте их саморезами 4,8*19., затем обшейте боковые стенки и фронтоны. Сотовый поликарбонат устанавливайте стороной с защитным слоем наружу (к солнцу). Эта сторона обклеена пленкой с рисунком. После полной установки поликарбоната удалите с него упаковочную плёнку.

Требования по условиям эксплуатации:

1) Теплица с покрытием из сотового поликарбоната рассчитана на снеговую нагрузку согласно СНиП 2.01.07-85; При наличии порывов ветра необходимо предусмотреть дополнительное крепление теплицы к земле. Диапазон температур от –т 60 до +80 °С.

2) Не является дефектом невольные участки коррозии на краске и металлических элементах теплицы.

Гарантийные обязательства.

Предприятие-изготовитель несет ответственность:

- за полноту комплектации;
- за собираемость теплицы;
- за прочность конструкции, при соблюдении условий эксплуатации и указанных величинах внешних атмосферных воздействий.

Гарантийный срок – 12 месяцев со дня покупки, при условии соблюдения правил монтажа и эксплуатации